



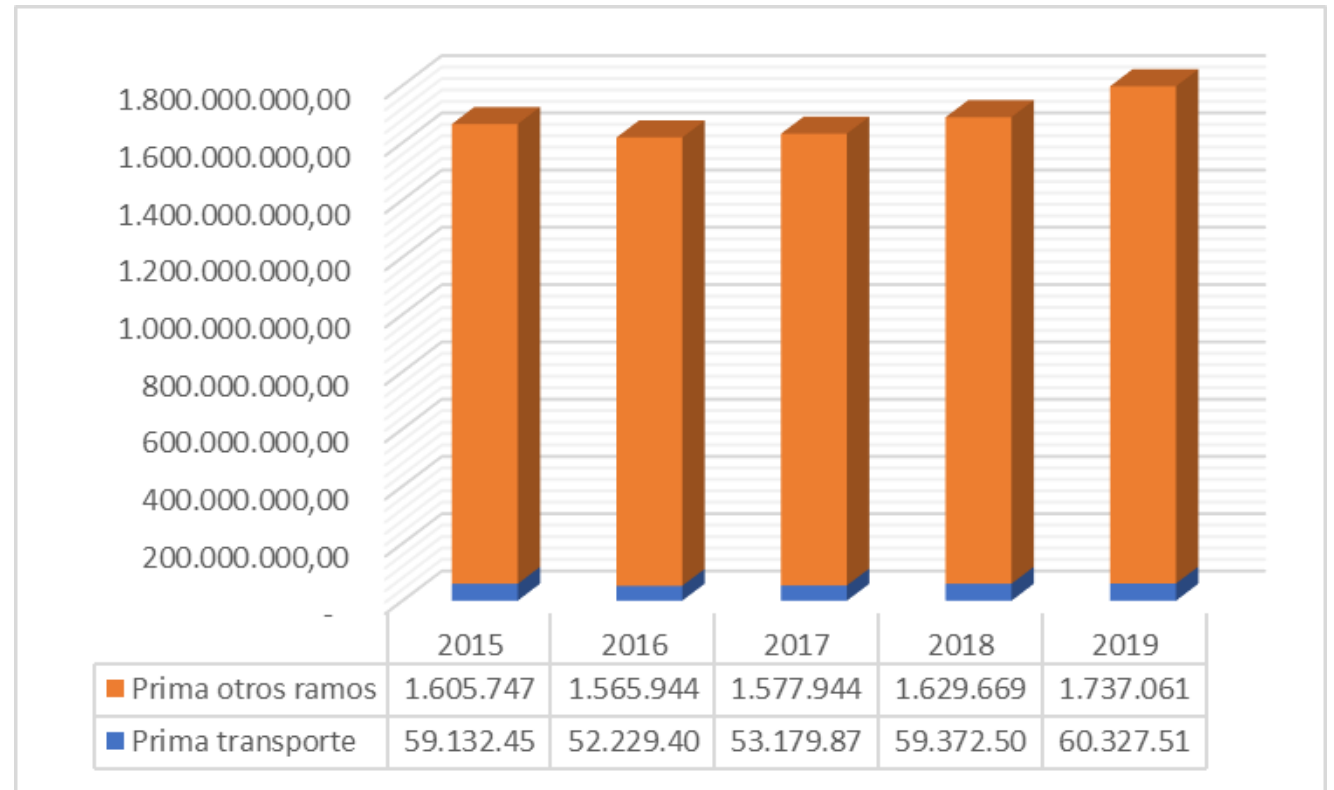
**FEDESEG**

FEDERACIÓN ECUATORIANA  
DE EMPRESAS DE SEGUROS

El seguro de  
Transporte en cifras  
Año 2019

## Prima del ramo frente al resto de seguros

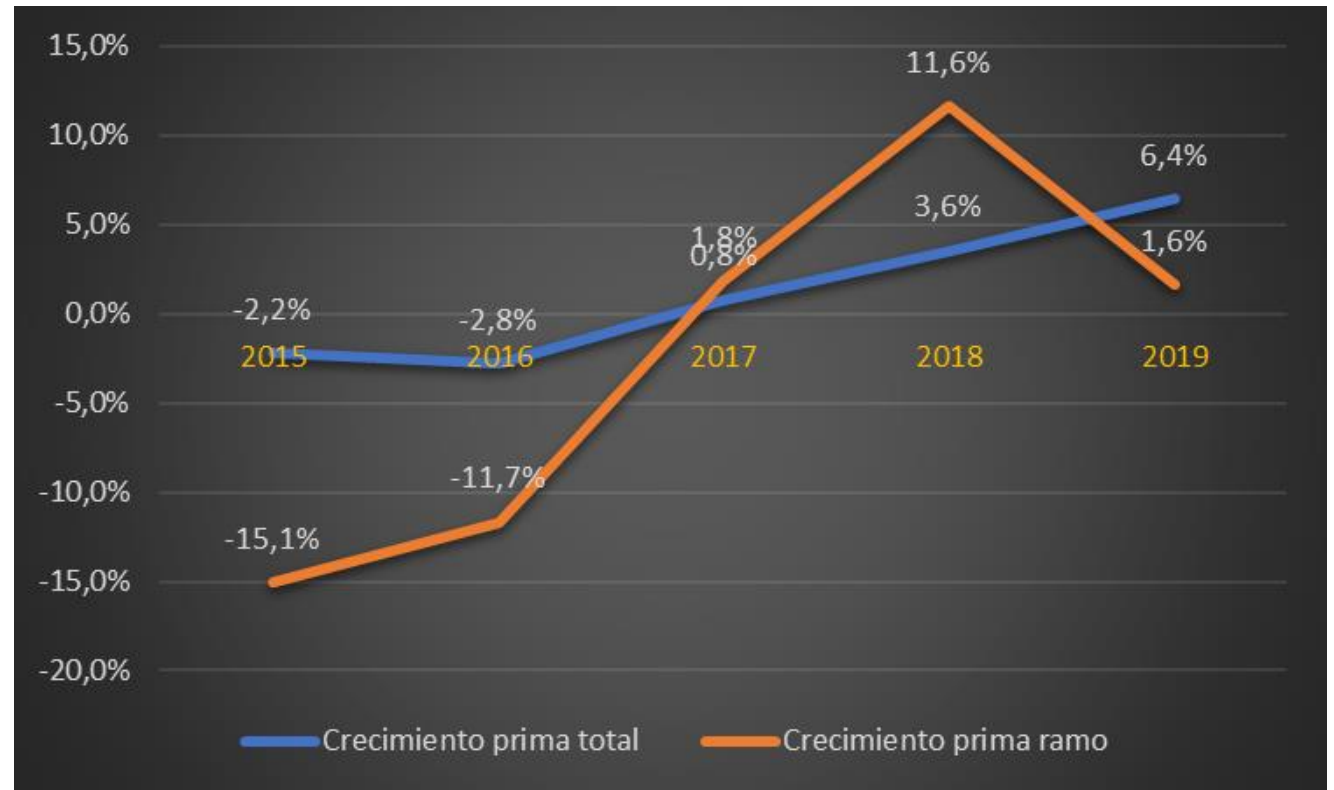
- Cifras al 31 de diciembre de cada año
- Fuente: SCVS
- Elaboración: ACOSE, FEDESEG



Valores en miles de dólares

## Crecimiento del ramo y de las primas totales

- Cifras al 31 de diciembre de cada año
- Fuente: SCVS
- Elaboración: ACOSE, FEDESEG

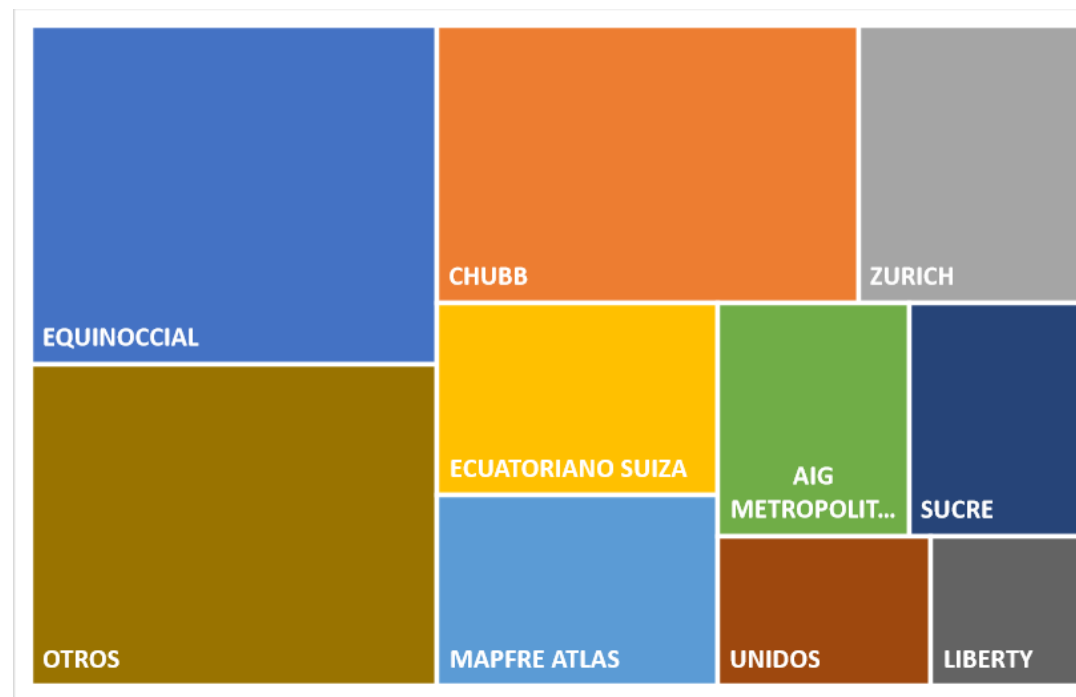


## Prima neta emitida por compañía

- Cifras al 31 de diciembre de cada año
- Fuente: SCVS
- Elaboración: ACOSE, FEDESEG
- Participación = prima emitida del ramo/prima total emitida

	2018	2019	VARIACION \$	VARIACIÓN %	SHARE 2019	PARTICIPACIÓN
EQUINOCCIAL	10.785.515	11.956.290	1.170.775	11%	20%	8%
CHUBB	9.107.912	10.170.951	1.063.039	12%	17%	6%
ZURICH	5.341.198	5.357.368	16.169	0%	9%	5%
ECUATORIANO SUIZA	5.806.223	4.704.642	-1.101.582	-19%	8%	10%
MAPFRE ATLAS	4.699.329	4.660.448	-38.882	-1%	8%	8%
AIG METROPOLITANA	3.300.568	3.882.302	581.734	18%	6%	3%
SUCRE	4.160.533	3.481.846	-678.687	-16%	6%	1%
UNIDOS	2.154.811	2.781.422	626.611	29%	5%	6%
LIBERTY	3.211.427	1.949.485	-1.261.942	-39%	3%	5%
CÓNDOR	1.558.947	1.727.017	168.070	11%	3%	10%
LA UNIÓN	880.679	1.652.507	771.828	88%	3%	10%
VAZSEGUROS	1.159.485	1.163.869	4.384	0%	2%	7%
GENEALI	1.446.763	1.096.434	-350.328	-24%	2%	3%
ASEGURADORA DEL SUR	904.678	1.074.488	169.810	19%	2%	2%
ALIANZA	1.073.845	1.000.213	-73.632	-7%	2%	3%
SWEADEN	893.153	927.193	34.040	4%	2%	2%
INTEROCEÁNICA	1.039.961	798.580	-241.381	-23%	1%	9%
HISPANA	562.842	699.313	136.472	24%	1%	1%
LATINA	636.834	588.302	-48.532	-8%	1%	1%
ORIENTE	544.634	548.887	4.254	1%	1%	3%
CONSTITUCIÓN	103.167	103.064	-103	0%	0%	1%
COLÓN	-	2.896	2.896	100%	0%	0%
<b>TOTAL</b>	<b>59.372.504</b>	<b>60.327.516</b>	<b>955.011</b>	<b>2%</b>	<b>100%</b>	<b>3%</b>

ASEGURADORA	PRIMA NETA EMITIDA	SHARE
EQUINOCCIAL	11.956.290	20%
CHUBB	10.170.951	17%
ZURICH	5.357.368	9%
ECUATORIANO SUIZA	4.704.642	8%
MAPFRE ATLAS	4.660.448	8%
AIG METROPOLITANA	3.882.302	6%
SUCRE	3.481.846	6%
UNIDOS	2.781.422	5%
LIBERTY	1.949.485	3%
OTROS	11.382.764	19%
<b>TOTAL</b>	<b>60.327.516</b>	<b>100,0%</b>

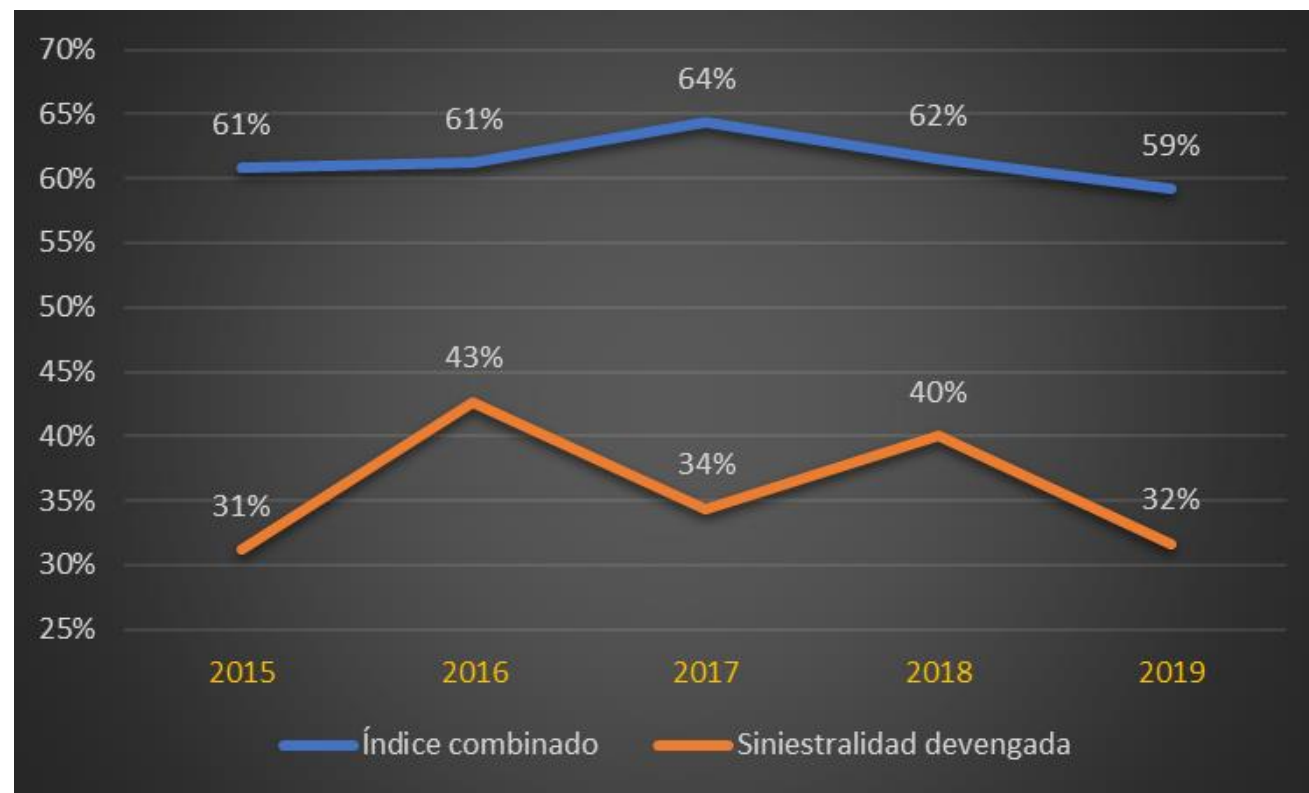


# Share de primas emitidas por compañía

- Cifras al 31 de diciembre de 2019
- Fuente: SCVS
- Elaboración: ACOSE, FEDESEG

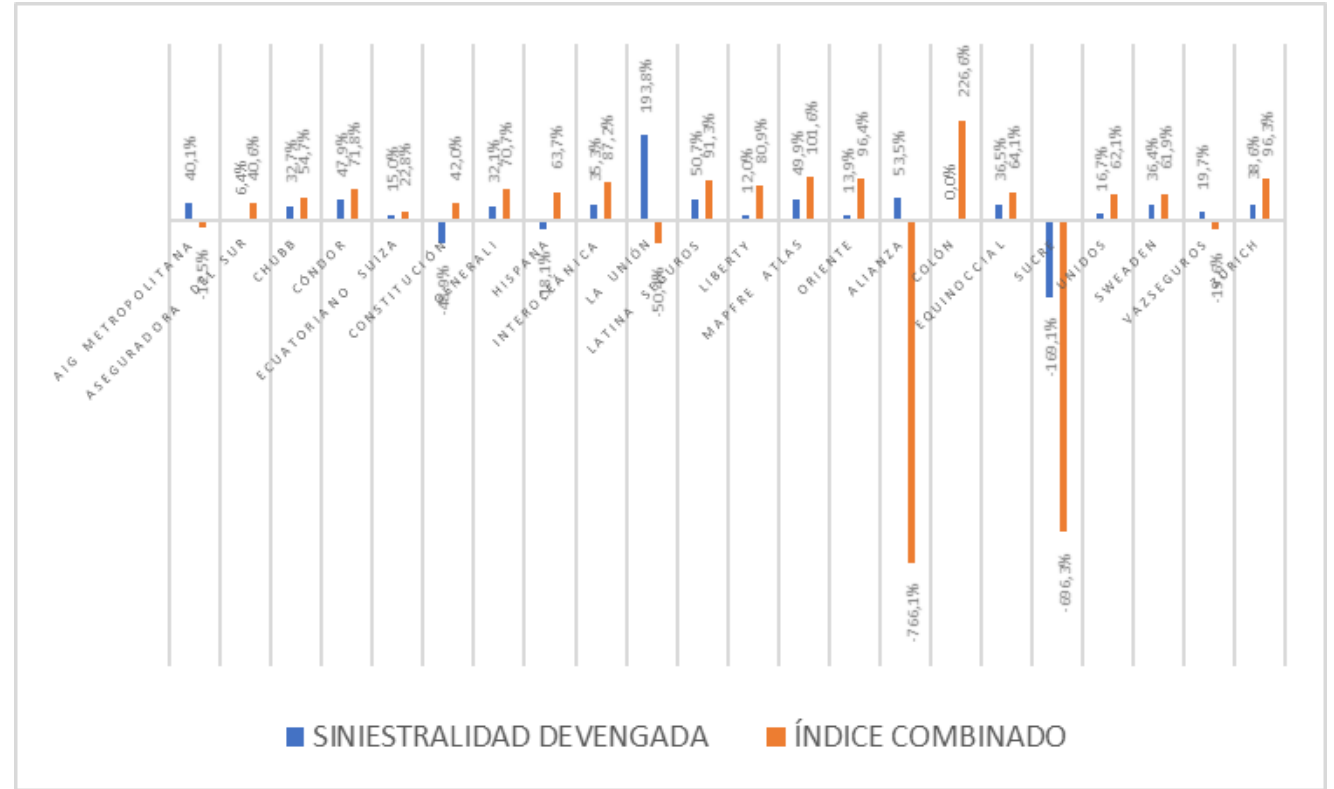
## Índice combinado y siniestralidad devengada promedios

- Cifras al 31 de diciembre de cada año
- Fuente: SCVS
- Elaboración: ACOSE, FEDESEG



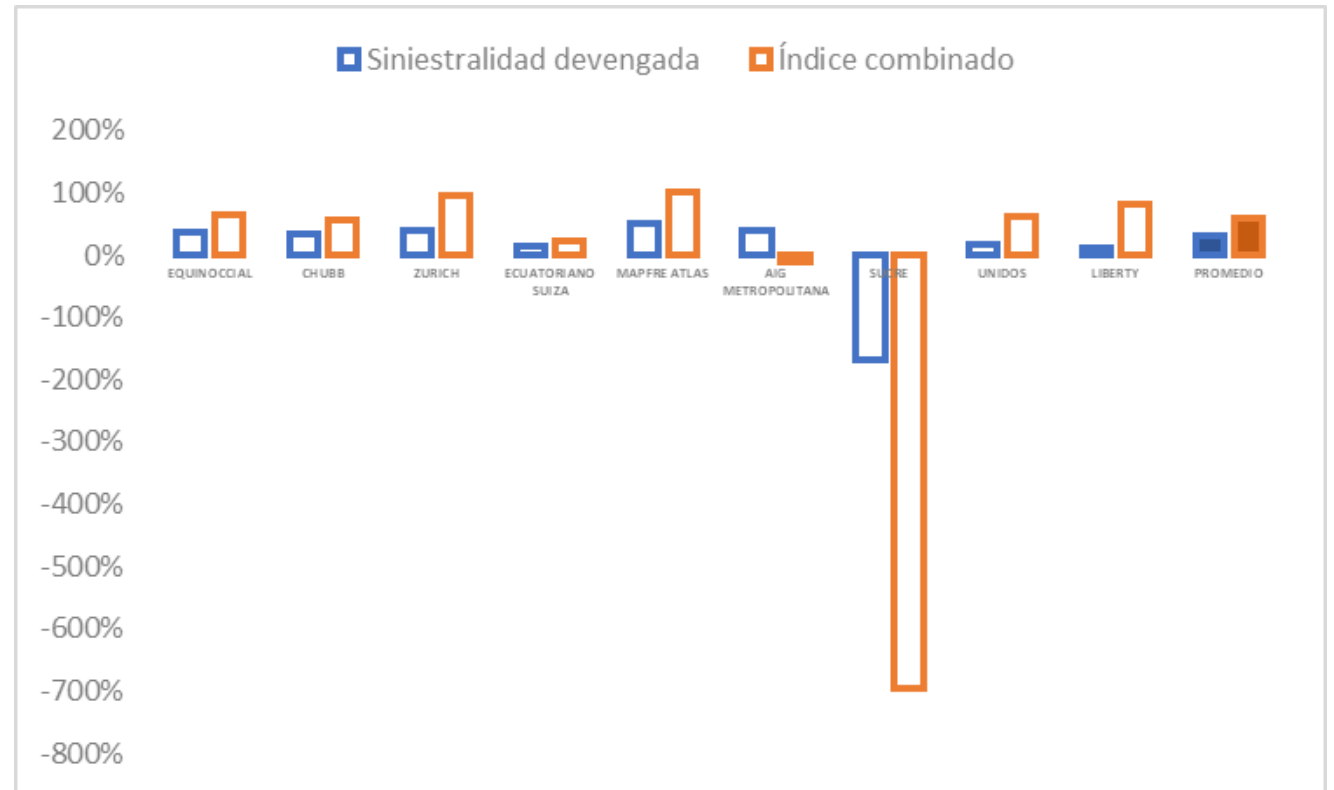
# Índice combinado y siniestralidad devengada promedios, por compañía

- Cifras al 31 de diciembre de 2019
- Fuente: SCVS
- Elaboración: ACOSE, FEDESEG



## Índice combinado y siniestralidad devengada promedios, principales compañías

- Cifras al 31 de diciembre de 2019
- Fuente: SCVS
- Elaboración: ACOSE, FEDESEG





## Indicadores técnicos de gestión promedios Año 2019

- Siniestralidad devengada, resultado de intermediación, margen de contribución, gastos de administración; todos relacionados con ingreso devengado
- Comisión protección retención es la relación entre primas de reaseguro no proporcional y la prima neta retenida
- Fuente: SCVS
- Elaboración: ACOSE, FEDESEG

<b>PRIMA RETENIDA</b>	<b>40,9%</b>
<b>SINIESTRALIDAD DEVENGADA</b>	<b>16,5%</b>
<b>RESULTADO DE INTERMEDIACIÓN</b>	<b>29,6%</b>
<b>MARGEN DE CONTRIBUCIÓN</b>	<b>113,1%</b>
<b>GASTO DE ADMINISTRACIÓN</b>	<b>74,8%</b>
<b>ÍNDICE COMBINADO</b>	<b>61,6%</b>
<b>RESULTADO TÉCNICO</b>	<b>38,4%</b>
<b>COMISIÓN PROMEDIO PAGADA</b>	<b>14,6%</b>
<b>COSTO PROTECCIÓN RETENCIÓN</b>	<b>4,6%</b>



IPBF Instituto de Banca y Seguros